








	FIOSRÚ	FORBAIRT	MÁISTREACTH
Gluaiseacht	<ul style="list-style-type: none"> Bíonn an ghluaiseacht righin ar feadh an ama go léir. 	<ul style="list-style-type: none"> Bíonn an ghluaiseacht níos mine ach fós thuas díreach. 	<ul style="list-style-type: none"> An cumas tabhairt faoin liathróid ar luas.
Cabhail	<ul style="list-style-type: none"> Bíonn an chabhail díreach agus ní úsáidtear an ghéag ar an taobh nach bhfuiltear ag úsáid. 		<ul style="list-style-type: none"> Bíonn an ghluaiseacht mín le lúbadh ag an gcabhail agus is léir go luasctar an ghéag nach gceicéiltear léi sa luascadh siar.
Cosa	<ul style="list-style-type: none"> Bíonn teorainn le luascadh siar na coise lena bhfuiltear ag ciceáil. 	<ul style="list-style-type: none"> Is léir an luascadh siar ach níl sé fós níos mó ná 90 céim. 	<ul style="list-style-type: none"> Téann an luascadh siar thar 90 céim.
Teagmháil	<ul style="list-style-type: none"> Níl aon leanúnachas sa teagmháil leis an liathróid. 	<ul style="list-style-type: none"> Bíonn leanúnachas sa teagmháil leis an liathróid. 	<ul style="list-style-type: none"> Bíonn leanúnachas sa teagmháil leis an liathróid.
Leanúint	<ul style="list-style-type: none"> Is beag leanúint a bhíonn i gceist. 	<ul style="list-style-type: none"> Is léir an leanúint ach tá glúine na coise lena bhfuiltear ag ciceáil fós lúbtha. 	<ul style="list-style-type: none"> Is léir na leanúna i dtreo na sprice.

Sprioc-Dhalta								Tuairimí
<p>Na súile dírithe ar an liathróid ar feadh an ama</p> 	Ceann							
<p>Déan ar an liathróid ón gcúl agus beagán ar an taobh</p> 	Cabhail							
<p>Ba chóir a chinntiú go síneann an chabhail chun tosaigh agus go luascann an ghéag atá ar an taobh eile den chos a bhfuiltear ag ciceáil léi chun tosaigh le linn na teagmhála.</p> 								
<p>Ba chóir an chos nach bhfuiltear ag ciceáil léi a leagan ar thaobh na liathróide</p> 	Cosa							
<p>Ba chóir an chos a bhfuiltear ag ciceáil léi a luascadh siar chun uillinn 90 céim ar a laghad a dhéanamh</p> 								
<p>Tabhair an chos lena bhfuiltear ag ciceáil chun tosaigh go tapa, ag teagmháil leis an liathróid ag úsáid barriallacha bróg nó droim na coise</p> 								
<p>Ba chóir go gcoinneofaí leis an mbuille i dtreo na sprice</p> 								

Leideanna

Cé na treoracha ar cheart dom a thabhairt?
Ciceáil an liathróid chomh fada agus is féidir leat.

Cá háit ar cheart dom breathnóireacht a dhéanamh ar an scil sin?
Taobh na coise lena bhfuiltear ag ciceáil.

Cén trealamh atá de dhíth orm?
Liathróid.

MEASÚNÚ AN DALTA: PIARBHREATHNÓIRACHT

Is mise:		Rang:	
Is é ainm mo pháirtí ná:		Dáta:	

Inniu, breathnóimid ar an scil chun: **Ciceáil**



Cuma maith air



Níos mo cleachtaidh de dhíth

Ní mór do mo pháirtí: Tá:

<p>1 Déanamh ar an liathróid ón gcúl agus beagán ar an taobh</p> 		
<p>2 An chos nach bhfuiltear ag ciceáil léi a leagan ar thaobh na liathróide</p> 		
<p>3 An chos lena bhfuiltear ag ciceáil a thabhairt chun tosaigh go tapa, ag teagmháil leis an liathróid ag úsáid barriallacha bróg nó droim na coise</p> 		
<p>4 An ghéag ar an taobh eile den chos lena bhfuiltear ag ciceáil a luascadh chun tosaigh agus go cliathánach</p> 		
<p>5 Leanúint ar aghaidh ina dhiaidh sin i dtreo na sprice</p> 		

Tuairimí an dalta:

Nótaí an mhúinteora:

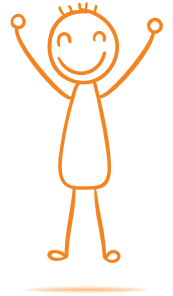
MEASÚNÚ AN DALTA: FÉINMHEASÚNÚ

Is mise:

Rang:

Is é mo thasc ná:

Data:



Cé na céimeanna is gá dom a thógáil le feabhsú?

Céard é an chéad rud eile a dhéanfaidh mé:

3

2

1

Seo an rud atá mé in ann a dhéanamh anois:

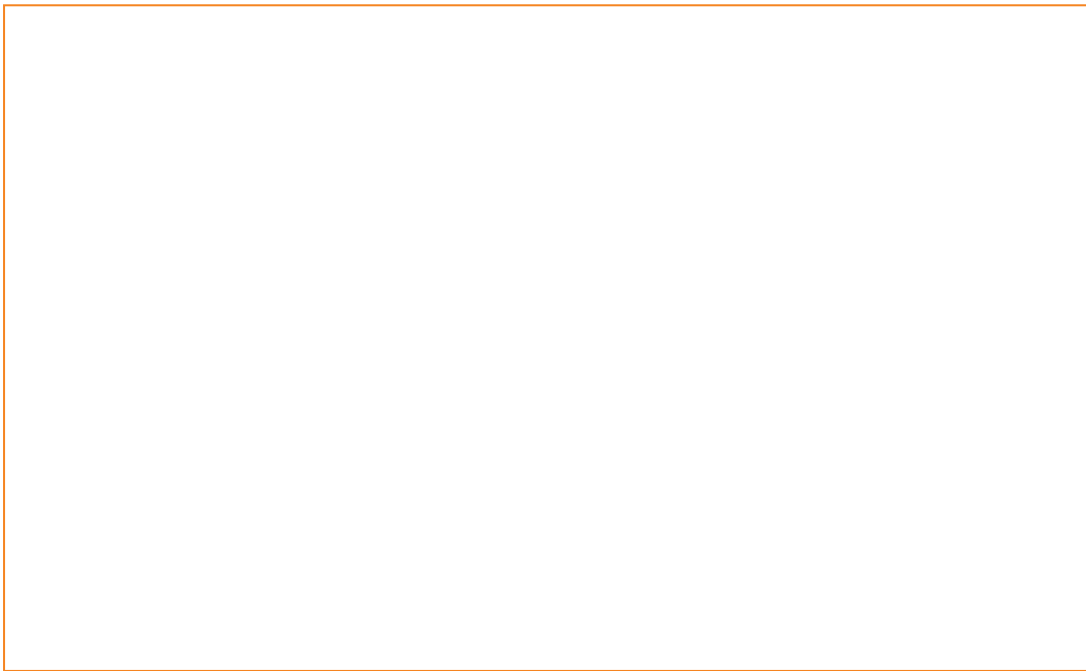
Nótaí an mhúinteora:

FÉINMHEASÚNÚ I GCOMHAIR RANGANNA NA NAÍONÁN

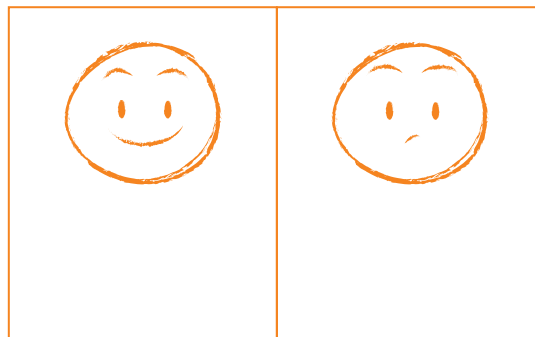
Ainm:

Dáta:

Seo pictiúr díom ag ciceáil.



***Cén chaoi ar mhothaigh tú nuair
a bhí an gníomh ar bun agat?***



Nótaí an mhúinteora:

Empty box for teacher notes.

MEASÚNÚ AN DALTA: GRÉASÁN FÉINMHEASÚNAITHE

Ba chóir an chos nach bhfuiltear ag ciceáil léi a leagan ar thaobh na liathróide

Déan ar an liathróid ón gcúl agus beagán ar an taobh

Luasc an chos lena bhfuiltear ag ciceáil siar chun uillinn 90 céim a dhéanamh

Dírigh na súile ar an liathróid i rith na ciceála

Tabhair an chos lena bhfuiltear ag ciceáil chun tosaigh go tapa, ag teagmháil leis an liathróid ag úsáid barriallacha bróg nó droim na coise

Sín an chabhail chun tosaigh

Luasc an ghéag ar an taobh eile den chos lena bhfuiltear ag ciceáil a luascadh chun tosaigh agus go cliathánach

Ba chóir go gcoinneofaí leis an mbuille i dtreo na sprice

1. Ní dóigh liom gur féidir liom é seo a dhéanamh

2. Is féidir liom é seo a dhéanamh ach tá sé deacair

3. Is féidir liom é seo a déanamh an chuid is mó den am

4. Is féidir liom é seo a déanamh i gcónaí

Tuairimí an dalta:

Nuair a thug mé faoin scil seo, bhraith mé:

Tabhair measúnacht ar do chuid iarrachtaí:

Éadrom Measartha Dian

Nóta an Mhúinteora: